

26 avril 2024

DESCRIPTION DES ATELIERS

Sensibilisation aux caractéristiques et au vécu des personnes douées

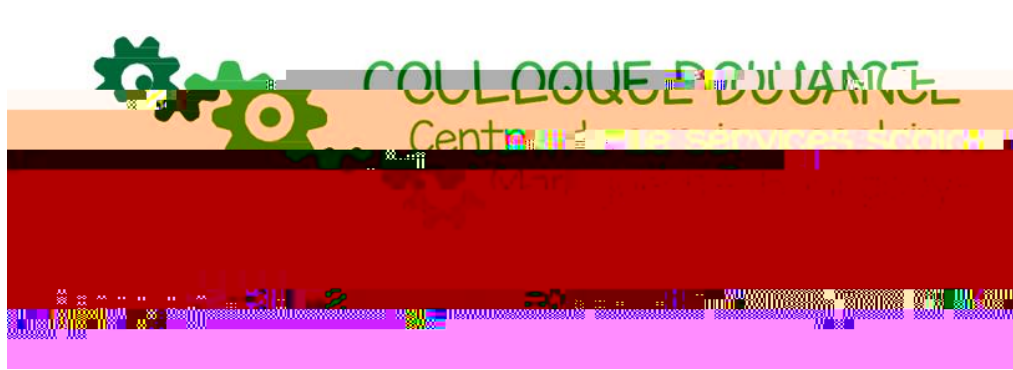
Cet atelier clarifie d'abord les différentes notions de douance et de talent. Il aborde par la suite les principales caractéristiques des personnes douées sur les plans cognitif et social. Les résultats des dernières recherches sur le cerveau des personnes douées ainsi que sur les facteurs héréditaires et environnementaux sont présentés. Il y est aussi question du vécu des personnes, de leurs réactions et de leurs besoins. Enfin, des pistes concrètes et pédagogiques pour les parents, les professeurs, les éducateurs et même les jeunes sont proposées.

Cet atelier portera sur les besoins scolaires spécifiques aux élèves doués ou doublement exceptionnels au primaire. À travers une série d'exemples, nous aborderons différents types d'interventions pouvant être réalisées en classe et à la maison. Une attention particulière sera portée au rôle des différents intervenants pouvant œuvrer auprès de l'enfant, ainsi qu'aux partenariats possibles avec les parents et la communauté. À la fin de cet atelier, nous espérons que les différents partenaires pourront repartir avec des pistes d'interventions accessibles et innovatrices, qui rendront plus facile la réponse aux besoins des enfants doués.

Dans un souci de cohérence avec les priorités des services éducatifs au centre de services scolaire de Laval, l'approche utilisée pour répondre aux besoins des élèves doués doit être la plus inclusive possible. Or, ces élèves, afin de se développer de manière optimale, doivent être rassemblés. En effet, il importe de « mettre en contact des élèves doués entre eux » (ministère de l'Éducation et de l'Enseignement supérieur [MEES], 2020, p.18) sans pour autant oublier l'importance d'apprendre aussi au contact des autres élèves, les tout-venants, « à l'image de la société dans laquelle ils sont appelés à vivre » (MEES, 2020, p.18). C'est dans ce souci que la formule douance à l'école Poly Jeunesse a été réfléchi. Cette formule s'adresse aux élèves de 1^{er} cycle du secondaire ayant une douance ou une double exceptionnalité. Les élèves évoluent en classe ordinaire. Une fois par semaine, ils sont exemptés d'un cours afin de poursuivre leur projet personnel. Deux enseignantes, une éducatrice et une psychoéducatrice soutiennent ces élèves. Cet atelier vise à examiner la formule retenue, notamment la clientèle visée, l'organisation, les outils utilisés pour faciliter le déploiement





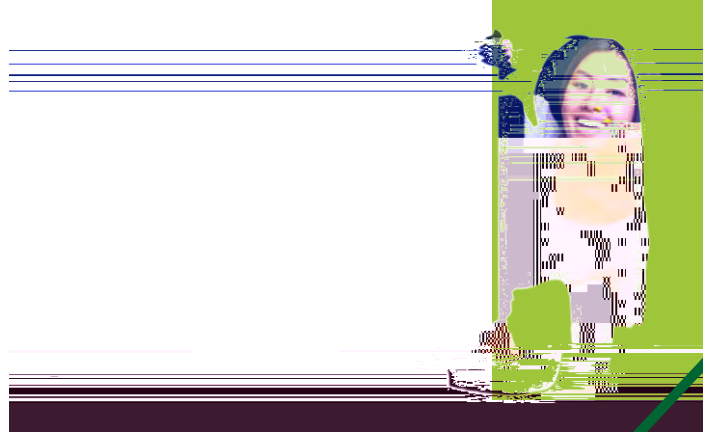


26 avril 2024

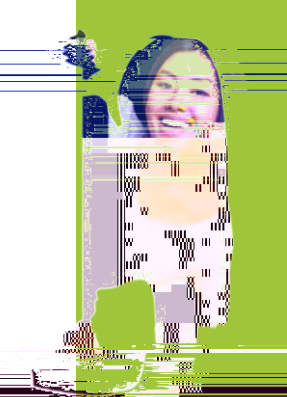
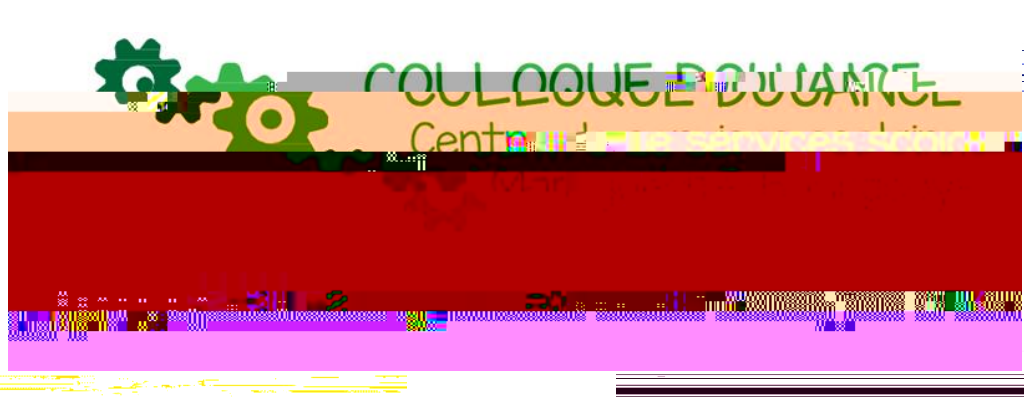


Ici, on bâtit l'avenir









26 avril 2024



Ici, on bâtit l'avenir



